

Prueba Rápida de CAV-II antígeno en Casete (Secreciones)

Ficha Técnica

REF VIAD-502

Español

USO PREVISTO

Prueba Rápida de CAV-II antígeno en Casete (Secreciones) es un ensayo inmunocromatográfico de flujo lateral en sándwich para la detección cualitativa del antígeno adenovirus canino (CAV-II Ag) en las secreciones oculares y nasales caninas.

PRINCIPIO

Prueba Rápida de CAV-II antígeno en Casete se basa en un ensayo inmunocromatográfico de flujo lateral en sándwich. El casete de prueba tiene una ventana de prueba. La ventana de prueba tiene una zona invisible T (prueba) y una zona C (control). Cuando la muestra se aplica en el pozo de la muestra en el casete, el líquido fluirá lateralmente sobre la superficie de la tira reactiva.

Si hay suficiente antígeno de adenovirus canino en la muestra, aparecerá una línea T visible en la zona T. La línea C siempre debe aparecer después de aplicar una muestra, lo que indica un resultado válido. De esta manera, el casete puede indicar con precisión la presencia de antígeno adenovirus canino en la muestra.

ALMACENAMIENTO Y ESTABILIDAD

Almacénelo como se incluye en la bolsa sellada a temperatura ambiente o refrigerado (2-30 ° C). El casete de prueba es estable hasta la fecha de caducidad impresa en la bolsa sellada. El casete de prueba debe permanecer en la bolsa sellada hasta su uso. **NO CONGELAR.** No usar más allá de la fecha de caducidad.

PRECAUCIONES

- No utilizar después de la fecha de caducidad.
- Manipule todas las muestras como si contuvieran agentes infecciosos. Observe las precauciones establecidas contra los peligros microbiológicos a lo largo de las pruebas y siga los procedimientos estándar para la eliminación adecuada de

las muestras.

- Use guantes desechables y protección para los ojos cuando se estén analizando muestras.
- La humedad y la temperatura pueden afectar adversamente los resultados.
- No retire la bolsa el casete de prueba hasta usarlo.
- No reutilice el kit de prueba.
- No mezcle componentes de diferentes lotes y diferentes productos.

MATERIALES

Materiales Proporcionados

- La prueba de la casetes
- Goteros
- Tubos de plástico con buffer
- Ficha Técnica
- Hiposos

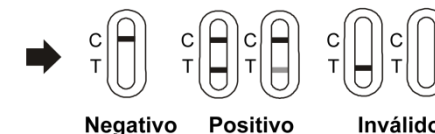
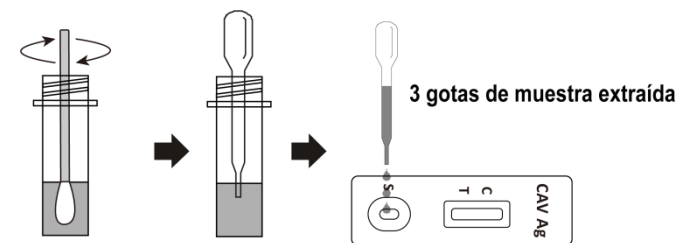
Materiales requeridos pero no proporcionados

- Temporizador

INSTRUCCIONES DE USO

Permita que el casete de prueba, la muestra, el buffer y / o los controles se equilibren a temperatura ambiente (15-30 ° C) antes de la prueba.

- Recoja las secreciones oculares y nasales caninas con el hisopo proporcionado. Deje el hisopo mojado suficientemente.
- Inserte el hisopo mojado en los tubo de plástico con buffer. Agítelo para asegurar una buena extracción de la muestra.
- Coloque el casete de prueba en una superficie limpia y nivelada. Sostenga el gotero verticalmente y transfiera **3 gotas de la muestra extraída (aproximadamente 120 µl)** al pozo de la muestra (S) del casete de prueba, luego inicie el temporizador. Ver la siguiente ilustración.
- Lea el resultado en 5-10 minutos.** No interpretar los resultados después de 15 minutos.



INTERPRETACIÓN DE RESULTADOS

Positivo: La presencia tanto de la línea C como de la línea T, independientemente de que la línea T sea fuerte o débil.

Negativo: Sólo aparece la línea C clara.

Inválido: No aparece ninguna línea de color en la región C, independientemente de la apariencia de la línea T.

LIMITACIONES

Prueba Rápida de CAV-II antígeno en Casete es para uso en diagnóstico veterinario in vitro solo. Todos los resultados deben considerarse con otra información clínica disponible del veterinario. Para obtener un resultado preciso, se sugiere aplicar otro método como el PCR para la determinación final en la práctica.

		Índice de símbolos			
	Atención, ver instrucciones de uso		Tests per kit		# de Catálogo
	Sólo para uso de diagnóstico in vitro		Usar hasta		No reutilizar
	Almacenar a 2-30 °C		Numero de Lote		Consulte las instrucciones de uso
	No usar si el envase está dañado		Fabricante		

Hangzhou AllTest Biotech Co., Ltd.
#550, Yin Hai Street
Hangzhou Economic & Technological Development Area
Hangzhou - 310018, P. R. China
www.alltests.com.cn

Número: 145946200

Fecha efectiva: 2018-11-16